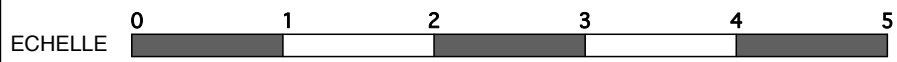
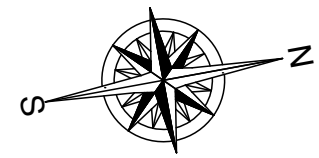
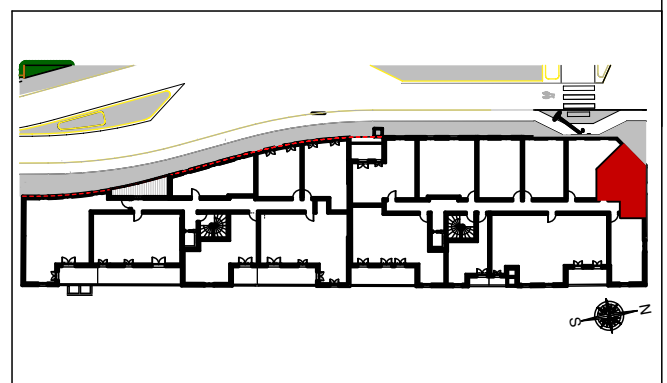


A205



NOTA : Des modifications sont susceptibles d'être apportées à ce plan en fonction des nécessités techniques et administratives de la réalisation, tant en ce qui concerne les dimensions libres que l'équipement. Les surfaces indiquées sont approximatives, les retombées, faux-plafonds, soffites, canalisations, chaudière ainsi que l'emplacement des équipements sont figurés à titre indicatif.



Type Studio	A205
R+2 - Bâtiment A	

ENTRÉE + PL + SEJOUR + CUISINE	21,25 m ²
SALLE DE BAINS	4,89 m ²
SURFACE HABITABLE	26,15 m²

LEGENDE	
	Soffites ou faux plafond

juin 2012