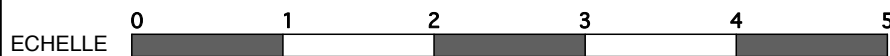
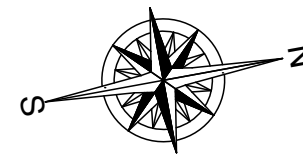
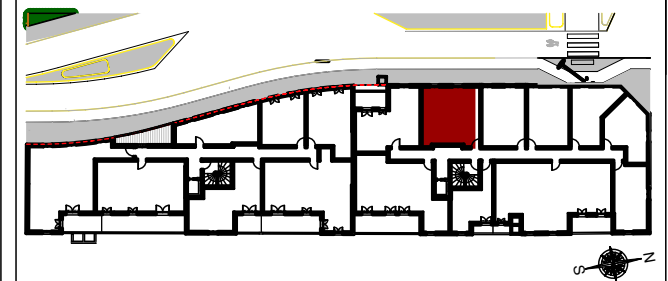


A201



NOTA : Des modifications sont susceptibles d'être apportées à ce plan en fonction des nécessités techniques et administratives de la réalisation, tant en ce qui concerne les dimensions libres que l'équipement. Les surfaces indiquées sont approximatives, les retombées, faux-plafonds, soffites, canalisations, chaudière ainsi que l'emplacement des équipements sont figurés à titre indicatif.



A201

ENTRÉE + PL + SEJOUR + CUISINE	23,80 m ²
CHAMBRE + PL	12,02 m ²
SALLE D'EAU	5,45 m ²
SURFACE HABITABLE	41,27 m²

LEGENDE

Soffites ou faux plafond

Modifié novembre 2012

juin 2012