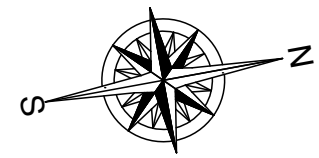
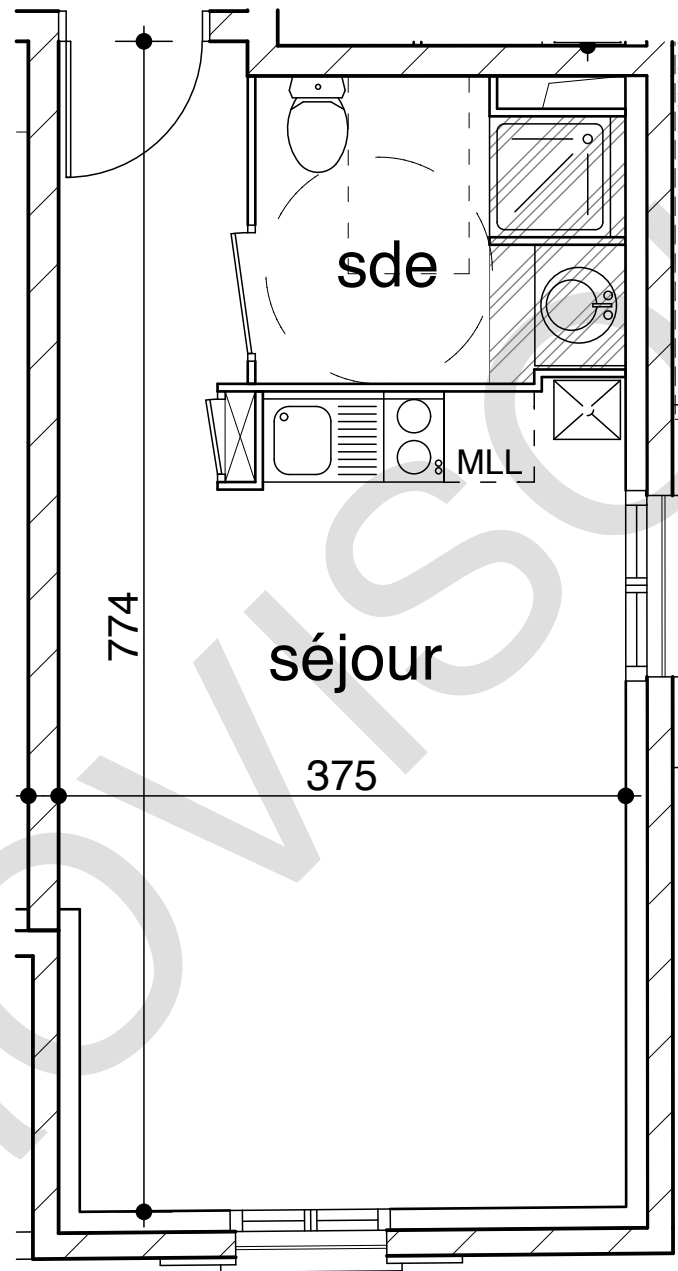
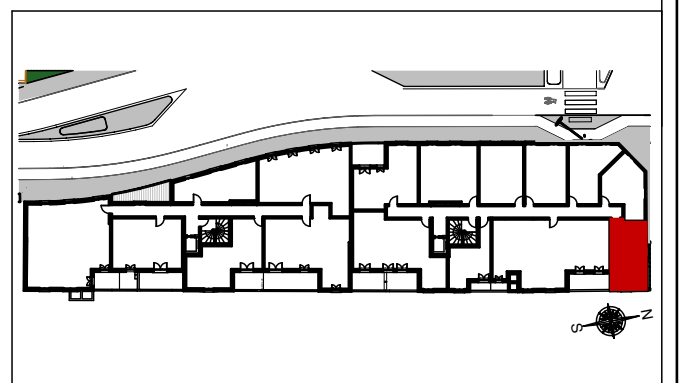


A106



NOTA : Des modifications sont susceptibles d'être apportées à ce plan en fonction des nécessités techniques et administratives de la réalisation, tant en ce qui concerne les dimensions libres que l'équipement. Les surfaces indiquées sont approximatives, les retombées, faux-plafonds, soffites, canalisations, chaudière ainsi que l'emplacement des équipements sont figurés à titre indicatif.



Type Studio	A106
R+1 - Bâtiment A	
ENTRÉE + PL + SEJOUR + CUISINE	22,79 m <sup>2</sup>
SALLE DE BAINS	4,65 m <sup>2</sup>
<b>SURFACE HABITABLE</b>	<b>27,44 m<sup>2</sup></b>

LEGENDE
Soffites ou faux plafond

juin 2012