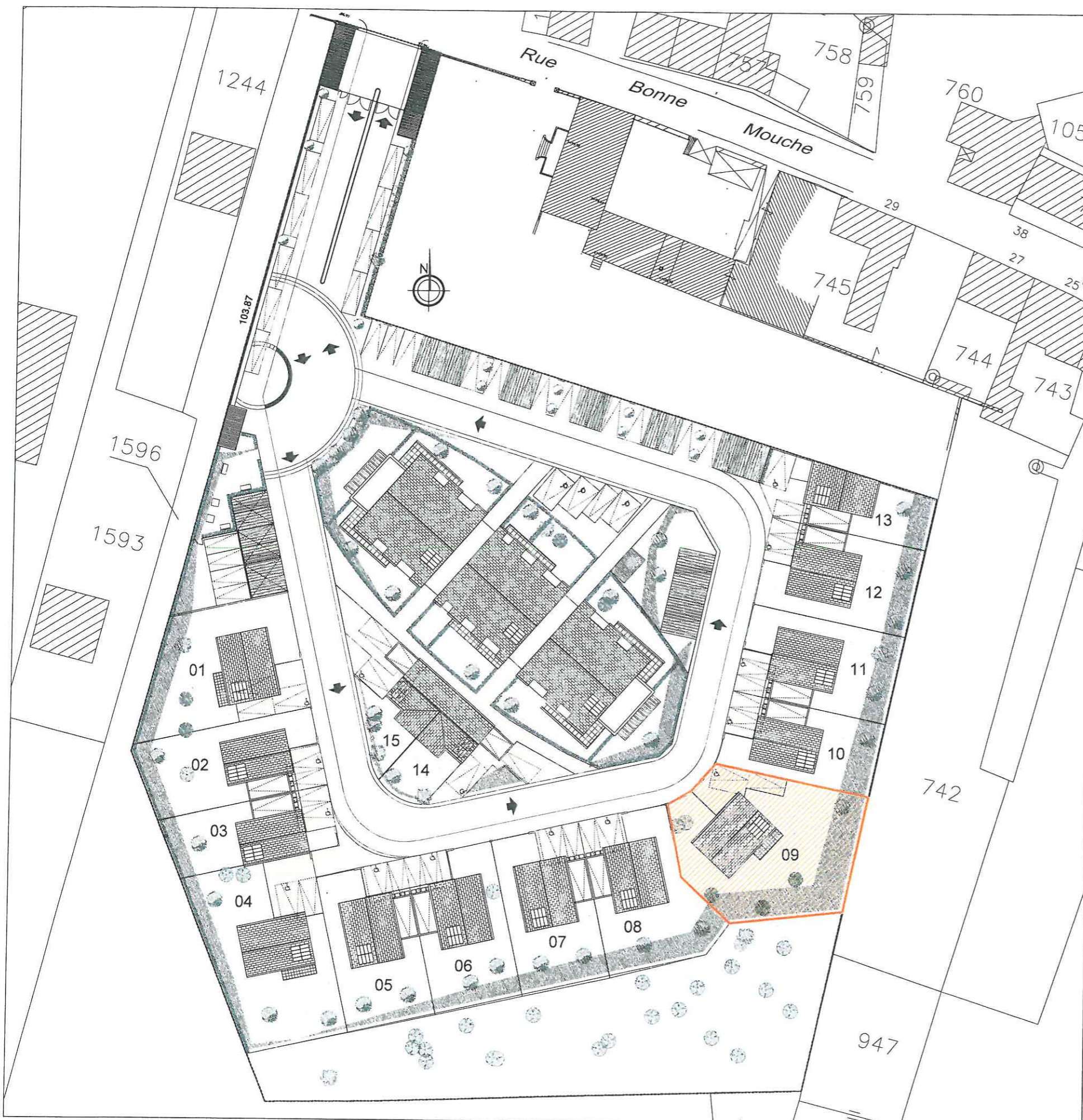


LE CLOS D'EVRAIN

SCI LES VILLAS DE MONTEVRAIN



CONSORTIUM FRANÇAIS DE L'HABITATION



VILLA CONCEPT	
4 CHAMBRES	
09	
REZ-DE-CHAUSSEE	
SEJOUR	30,22 m ²
CUISINE	8,25 m ²
WC 1	2,78 m ²
ENTREE+PLACARD	3,60 m ²
ETAGE	
SUITE PARENTALE +PLACARD	10,17 m ²
CHAMBRE 2+PLACARD	10,13 m ²
CHAMBRE 3 +PLACARD	9,00 m ²
CHAMBRE 4+PLACARD	9,64 m ²
SALLE DE BAINS	2,65 m ²
SALLE D'EAU	1,83 m ²
PALIER	5,06 m ²
WC 2	1,08 m ²
SURFACE HABITABLE	94,41 m²
GARAGE	14,29 m ²
SURFACE TOTALE	108,70 m²
TERRAIN 09 (environ)	440,00 m²

Echelles : Plans 1/50 ème, Façades 1/100 ème.

Etabli le 30/01/2012

Révisé le :08/06/2012 Indice : A

TALUS H=(environ)180cm A 208cm

LE CLOS D'EVRAIN

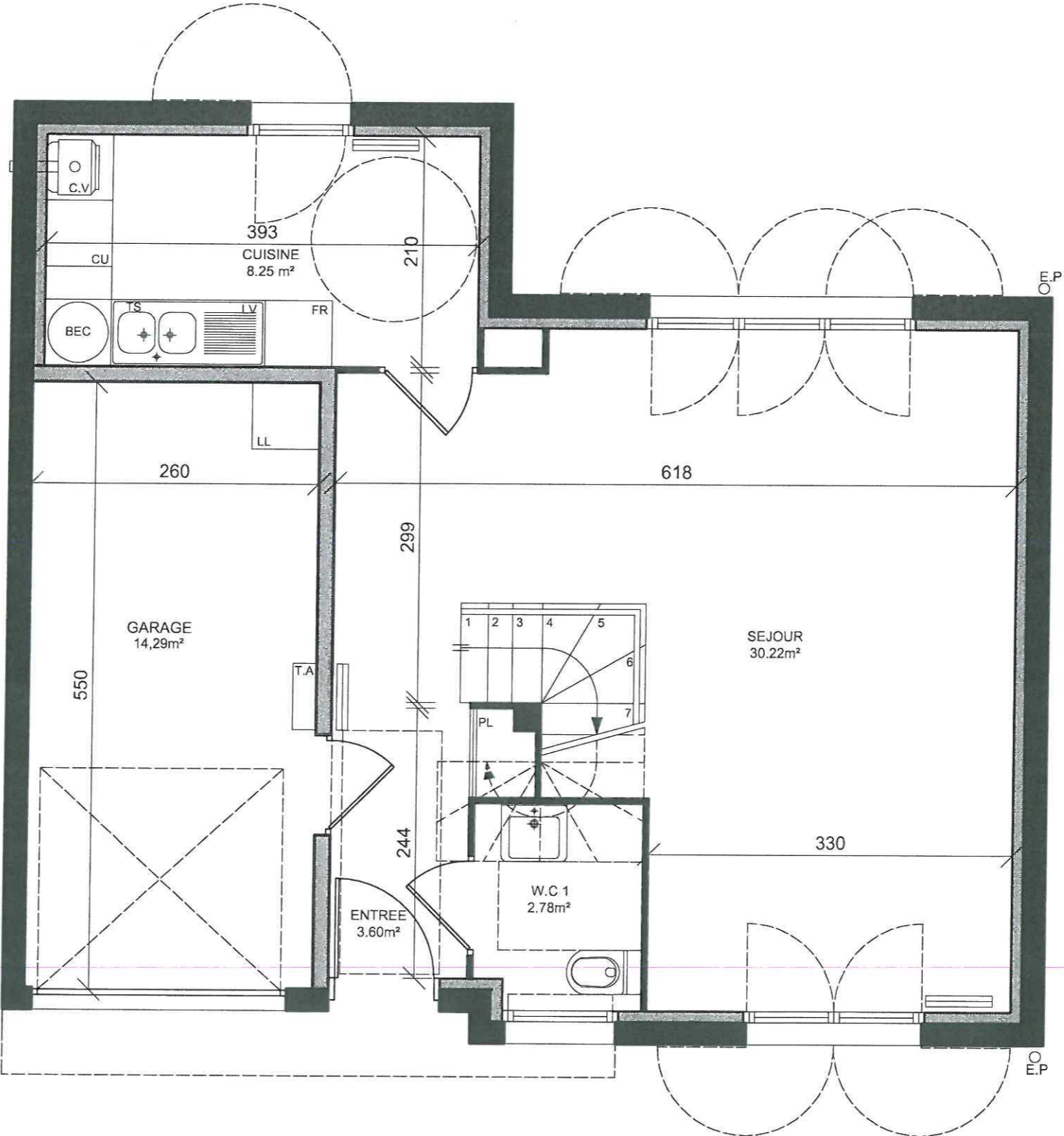
SCI LES VILLAS DE MONTEVRAIN



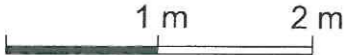
CONSORTIUM FRANÇAIS DE HABITANTS



VILLA CONCEPT
09



PLAN DE REZ DE CHAUSSEE



Les cotes, surfaces et positions des éléments d'équipements sont données sous réserve d'adaptations techniques et des tolérances de construction. Les retombées, soffites, faux-plafonds, canalisations, radiateurs ne sont pas systématiquement figurés. Les surfaces habitables sont conformes au décret du 23 mars 1997 (art. 4.1)

LE CLOS D'EVRAIN

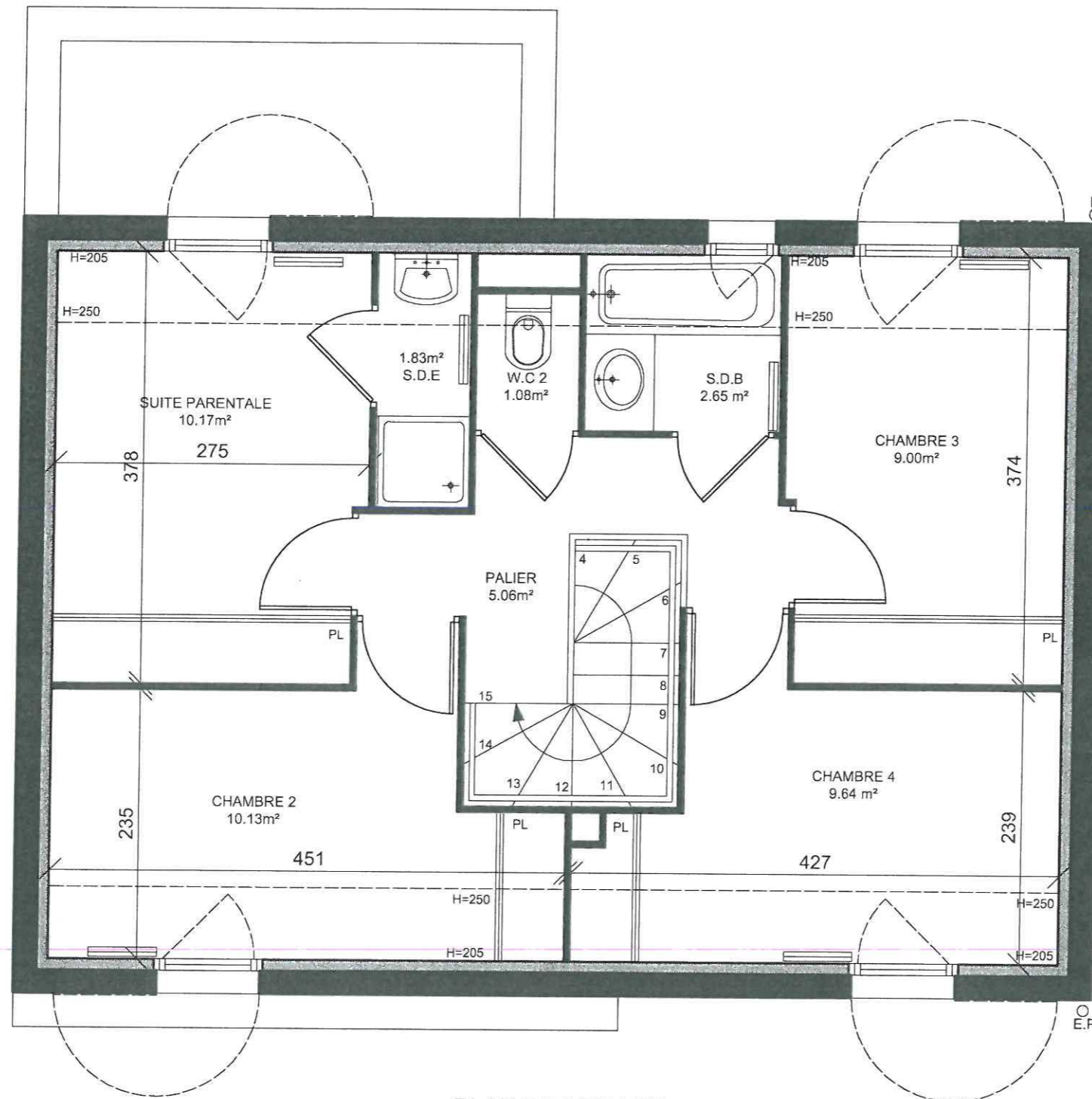
SCI LES VILLAS DE MONTEVRAIN



CONSORTIUM FRANÇAIS DE L'HABITAT



VILLA CONCEPT
09



PLAN DE L'ETAGE

1 m 2 m

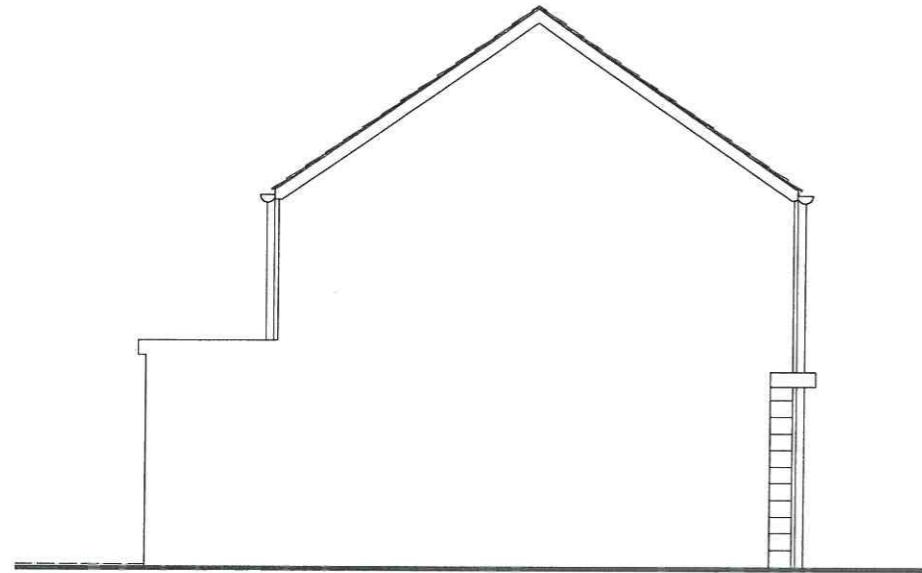
Les cotes, surfaces et positions des éléments d'équipements sont données sous réserve d'adaptations techniques et des tolérances de construction. Les retombées, soffites, faux-plafonds, canalisations, radiateurs ne sont pas systématiquement figurés. Les surfaces habitables sont conformes au décret du 23 mars 1997 (art. 4.1)

LE CLOS D'EVRAIN

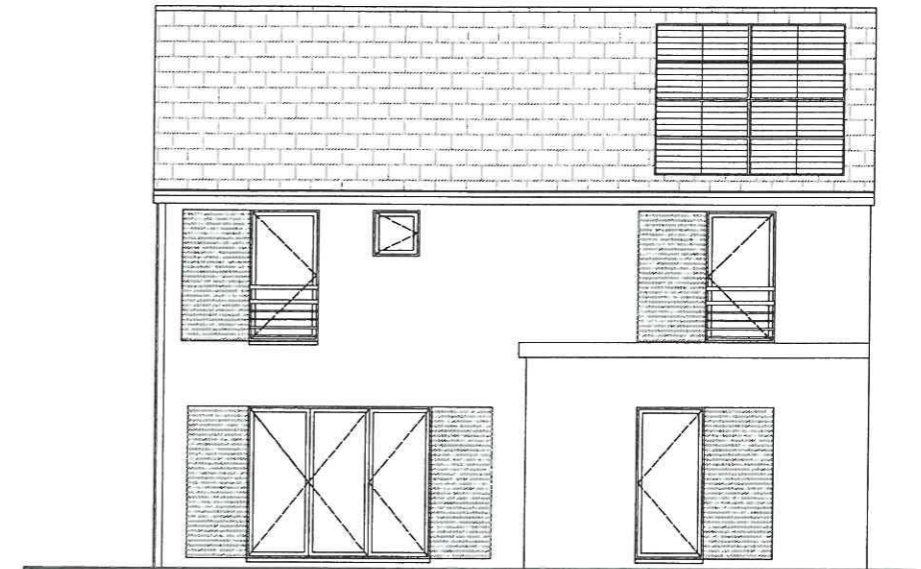
SCI LES VILLAS DE MONTEVRAIN



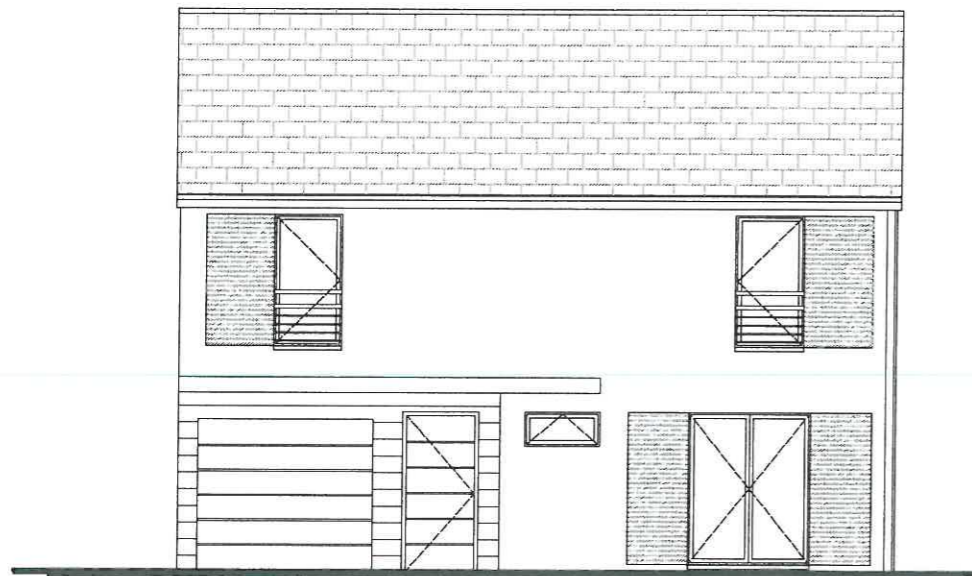
VILLA CONCEPT
09



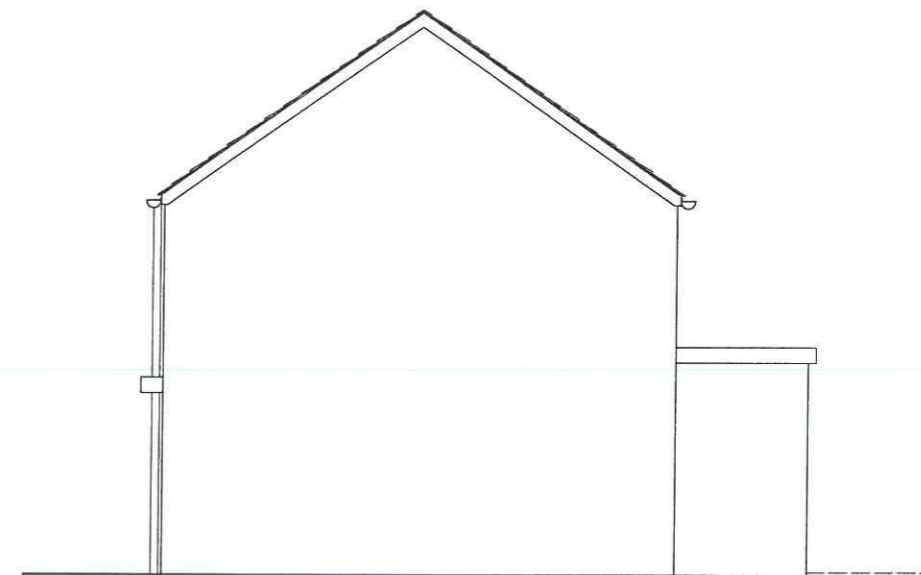
PIGNON DROIT



FACADE SUR JARDIN



FACADE SUR ENTREE



PIGNON GAUCHE

1 m 2 m

Les cotes, surfaces et positions des éléments d'équipements sont données sous réserve d'adaptations techniques et des tolérances de construction. Les retombées, soffites, faux-plafonds, canalisations, radiateurs ne sont pas systématiquement figurés.
Les surfaces habitables sont conformes au décret du 23 mars 1997 (art. 4.1)