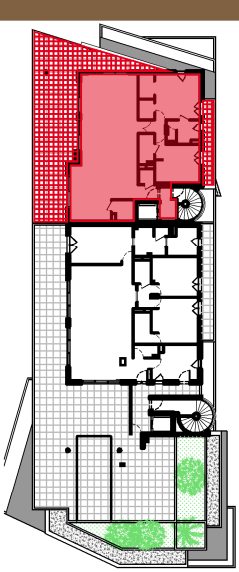
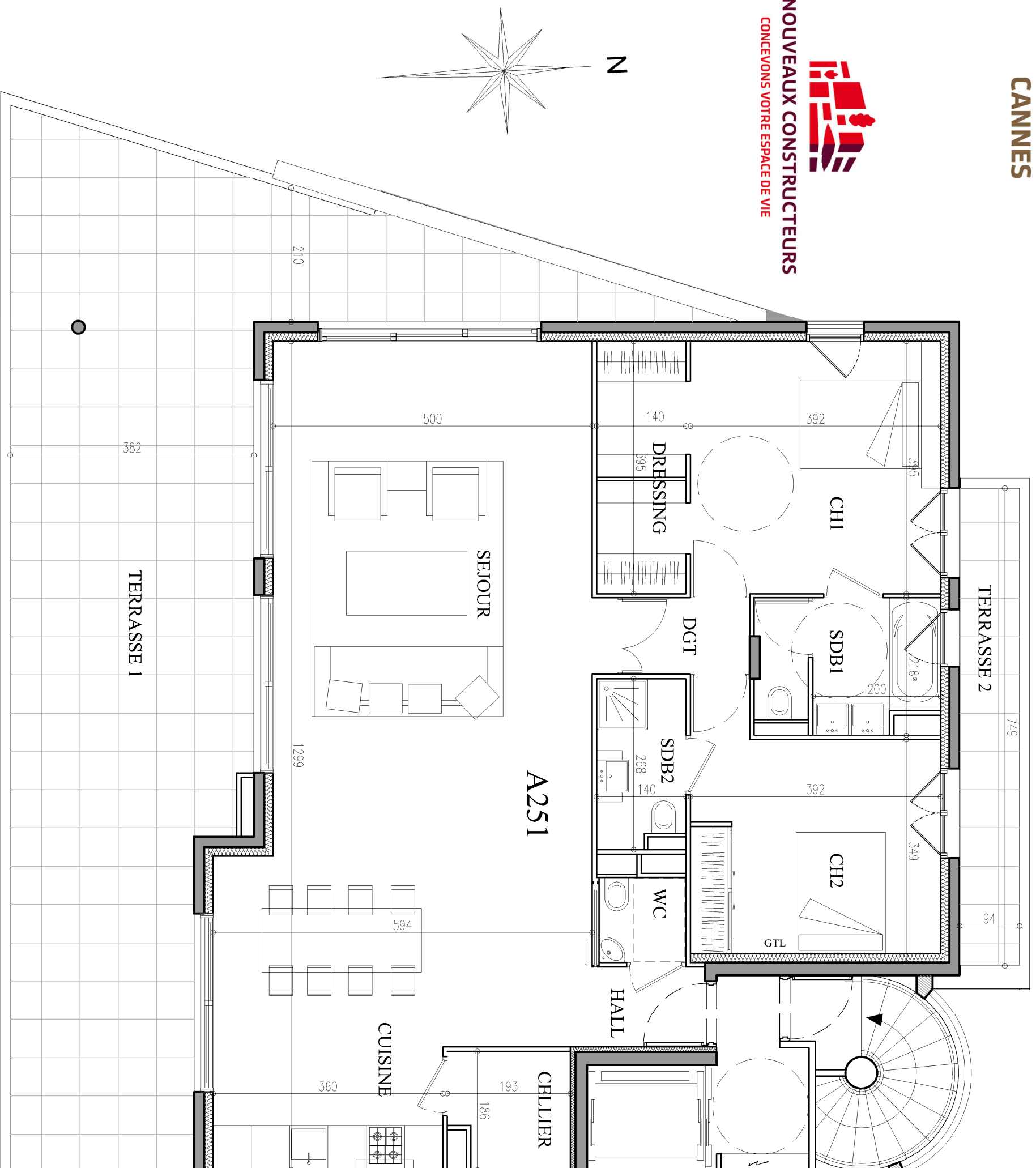


# 28, MONTFLEURY CANNES



**LES NOUVEAUX CONSTRUCTEURS**  
CONCEVONS VOTRE ESPACE DE VIE



## Appartement 3 Pièces

4ème ETAGE  
BATIMENT A  
A251  
BOULEVARD MONTFLEURY  
06400 CANNES

### TABLEAU DES SURFACES

(y compris placards)

HALL .....	2,10m <sup>2</sup>
SEJOUR / CUISINE .....	65,54m <sup>2</sup>
CHAMBRE 1 + DRESSING .....	21,08m <sup>2</sup>
SALLE DE BAIN 1 + SANITAIRE .....	5,77m <sup>2</sup>
CHAMBRE 2 .....	13,98m <sup>2</sup>
SALLE DE BAIN 2 .....	3,59m <sup>2</sup>
CELLIER .....	3,33m <sup>2</sup>
SANITAIRE .....	1,81m <sup>2</sup>
DEGAGEMENT .....	2,40m <sup>2</sup>

SURFACE HABITABLE .....

119,60m<sup>2</sup>

TERRASSE/BALCON 1 .....	64,98m <sup>2</sup>
TERRASSE/BALCON 2 .....	7,00m <sup>2</sup>
<b>TERRASSE/BALCON .....</b>	<b>71,98m<sup>2</sup></b>

### PLAN DE RÉSERVATION NON CONTRACTUEL

DATE : OCTOBRE 2011

Des modifications sont susceptibles d'être apportées à ce plan en fonction de nécessités techniques ou réglementaires. Les surfaces, côtes, niveaux intérieurs et extérieurs sont approximatifs. Les rebords, faux-plafonds ne sont pas figurés sur le plan. Les gaines, équipements sanitaires et dimensions des carrelages sont figurés à titre indicatif et peuvent subir des modifications, changement d'emplacement, ou ajout. Les appareils ménagers, meubles, et végétaux ne sont pas fournis. La surface de chaque pièce est calculée avec son éventuel placard.

