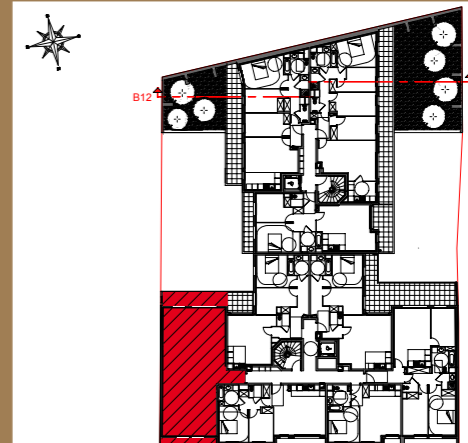
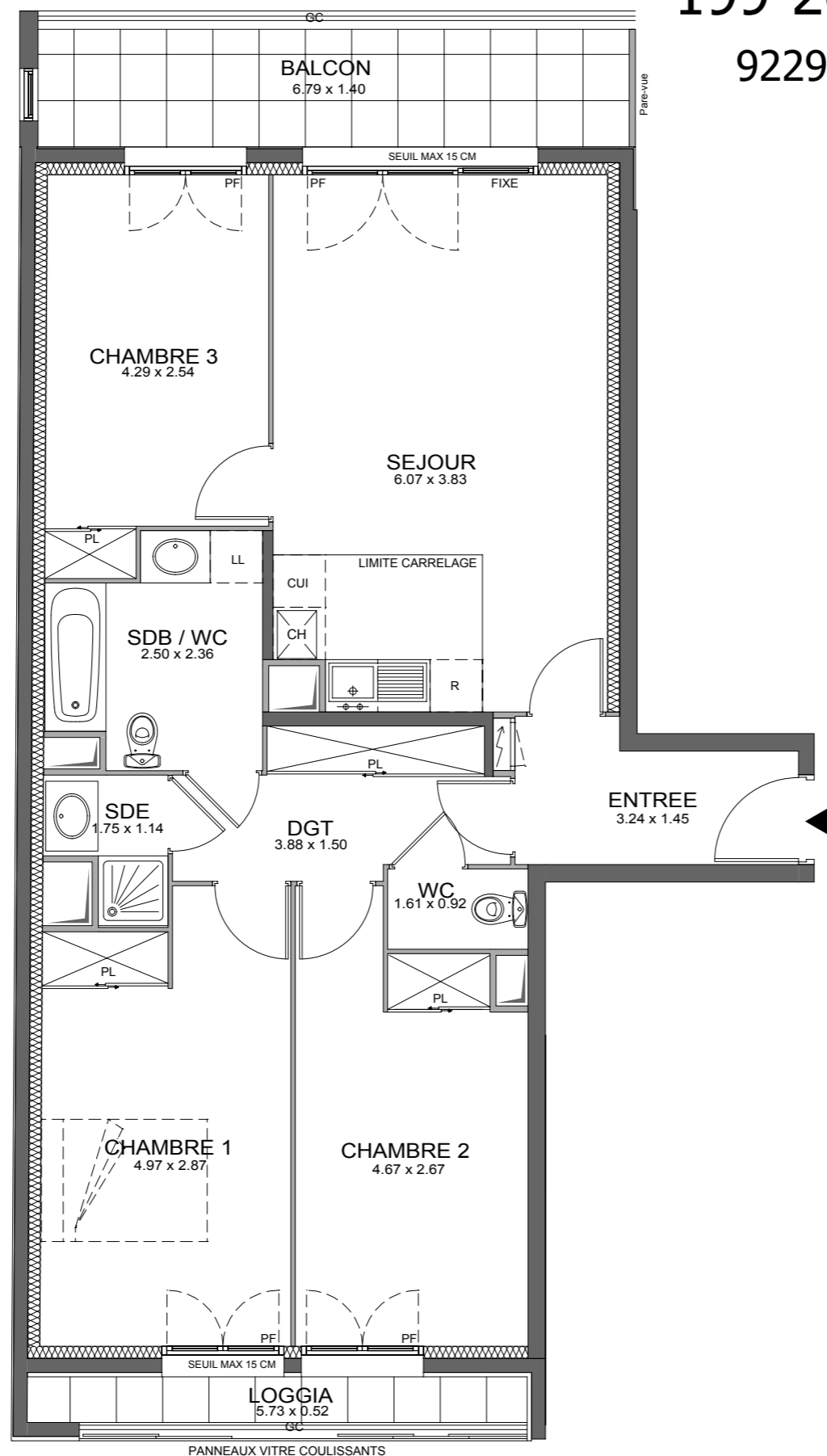


199-201 Division Leclerc 92290 CHATENAY-MALABRY



199-201 Avenue de la Division Leclerc
92290 CHATENAY-MALABRY

Appartement 4 PIECES
Lot n° A16

1ER ETAGE
BATIMENT A

TABLEAU DES SURFACES

(y compris placards)

ENTREE :	4.70 m ²
SEJOUR :	23.22 m ²
CHAMBRE 1 :	14.27 m ²
CHAMBRE 2 :	12.46 m ²
CHAMBRE 3 :	10.89 m ²
SALLE DE BAINS / WC :	5.90 m ²
SALLE D'EAU :	1.98 m ²
WC :	1.48 m ²
DEGAGEMENT :	5.84 m ²
SURFACE HABITABLE	80.74 m²
BALCON :	9.49 m ²
LOGGIA :	2.99 m ²
SURFACE TOTALE	93.22 m²

LEGENDE :

PF	Porte-fenêtre	LV	Lave-vaisselle
F	Fenêtre	LL	Lave-linge
FA	Fenêtre allège vitrée	CUI	Cuisson
GC	Garde-corps	R	Réfrigérateur
		CH	Chaudière
	Tableau électrique		Soffites et faux-plafond

INDICE : NOTAIRE DATE : 03/10/2017

Des modifications sont susceptibles d'être apportées à ce plan en fonction des nécessités techniques, de la réalisation tant en ce qui concerne les dimensions libres que l'équipement. Les surfaces sont approximatives. Les retombées, soffites, faux plafond, équipements sanitaires ainsi que le calepinage et dimensions des carrelages sont figurés à titre indicatif, et peuvent subir des modifications pour impératif technique. Les appareils ménagers ne sont pas fournis. Les volets roulants seront prévus conformément à la notice de vente. Les coffres de volet roulant ne sont pas représentés et seront débordants à l'intérieur. La hauteur des seuils au droit des porte-fenêtres sur balcons ou terrasses pourra varier de 5 à 35 cm à partir du sol intérieur. La hauteur entre le jardin et la terrasse pourra varier entre 0 et 60 cm. Les jardins ne seront pas nécessairement plats et pourront comporter des talus et des pentes.