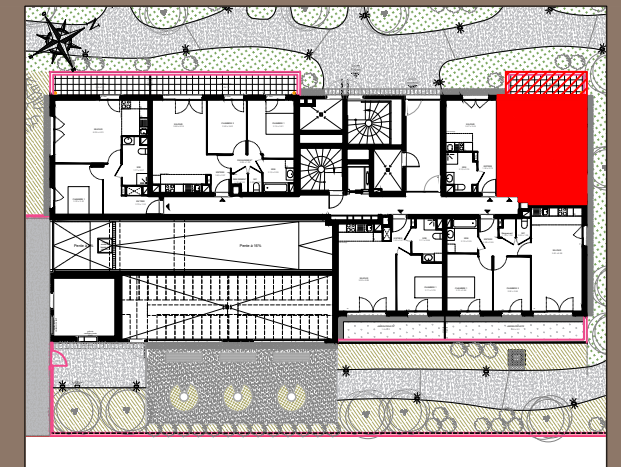
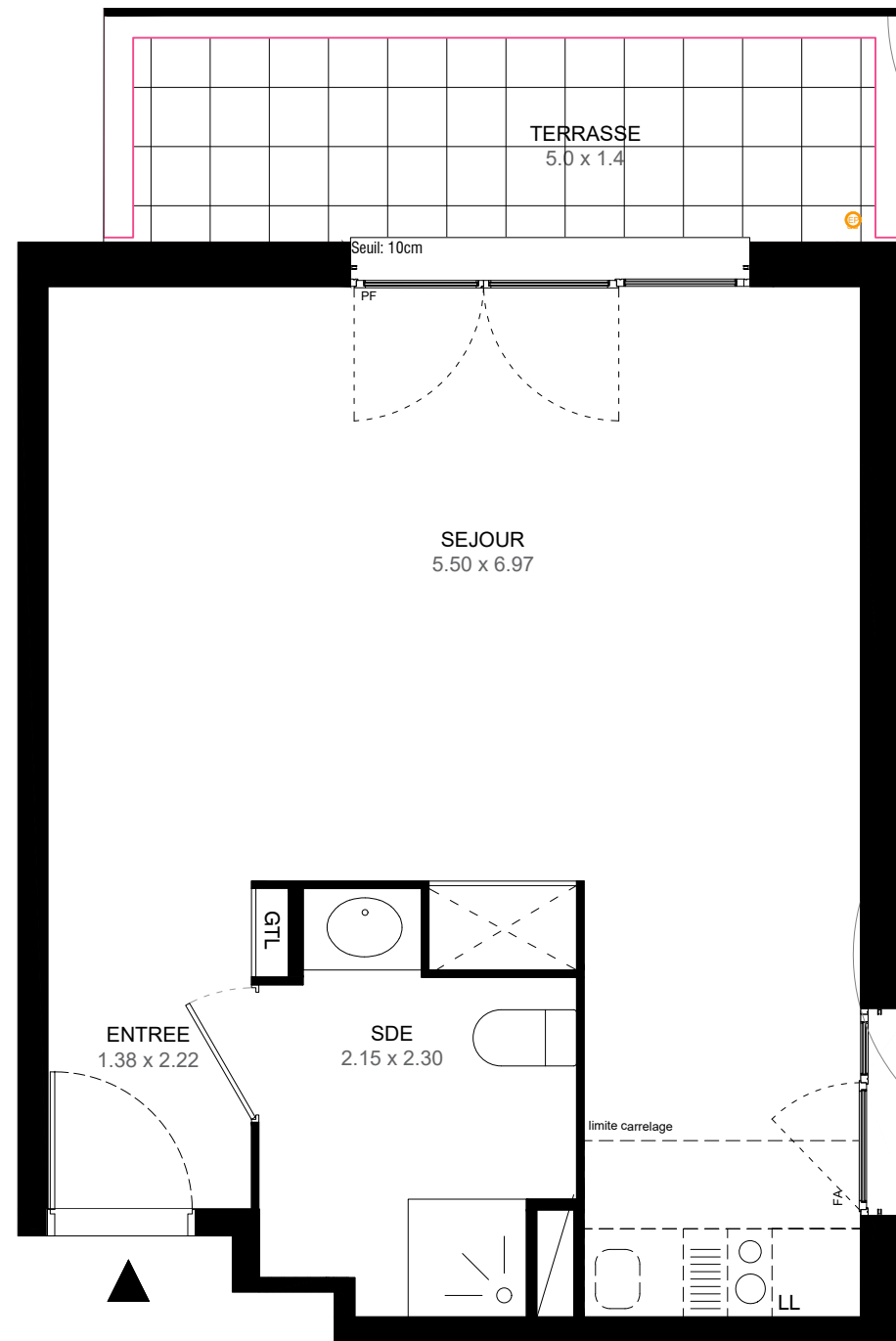


Domaine de La Chesnaie

MONTIGNY-LES-CORMEILLES



ZAC de la Gare
95370 MONTIGNY LES CORMEILLES

Appartement 1 PIECE
Lot A02

BATIMENT A - Rez de chaussée

TABLEAU DES SURFACES

(compris placards)

ENTREE :	3.10 m ²
SEJOUR :	28.20 m ²
SALLE D'EAU :	5.00 m ²

SURFACE HABITABLE 36.30 m²

TERRASSE : 7.00 m²

SURFACE TOTALE 43.30 m²

LEGENDE

PF	Porte-fenêtre	LL	Lave-linge
FA	Fenêtre allège vitrée	LV	Lave-vaisselle
EP	Evacuation pluviale	CU	Cuisson
GTL	Tableau électrique	R	Réfrigérateur
	Soffites et faux-plafond	CH	Chaudière individuelle

INDICE : NOTAIRE DATE : 10/05/2017

Des modifications sont susceptibles d'être apportées à ce plan en fonction des nécessités techniques, de la réalisation tant en ce qui concerne les dimensions libres que l'équipement. Les surfaces sont approximatives. Les retombées, soffites, faux plafond, équipements sanitaires ainsi que le calepinage et dimensions des carrelages sont figurés à titre indicatif, et peuvent subir des modifications pour impératif technique. Les appareils ménagers ne sont pas fournis. Les volets roulants seront prévus conformément à la notice de vente. Les coffres de volet roulant ne sont pas représentés et seront débordants à l'intérieur. La hauteur des seuils au droit des porte-fenêtres sur balcons ou terrasses pourra varier de 5 à 35 cm à partir du sol intérieur. La hauteur entre le jardin et la terrasse pourra varier entre 0 et 60 cm. Les jardins ne seront pas nécessairement plats et pourront comporter des talus et des pentes.



**LES NOUVEAUX
CONSTRUCTEURS**