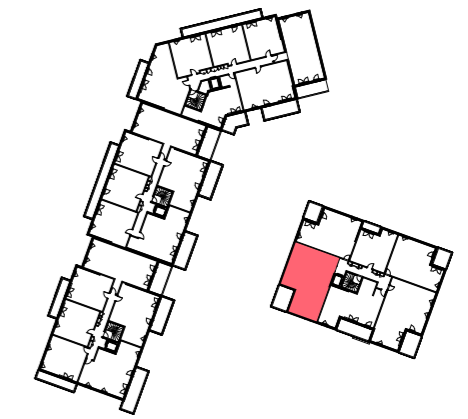
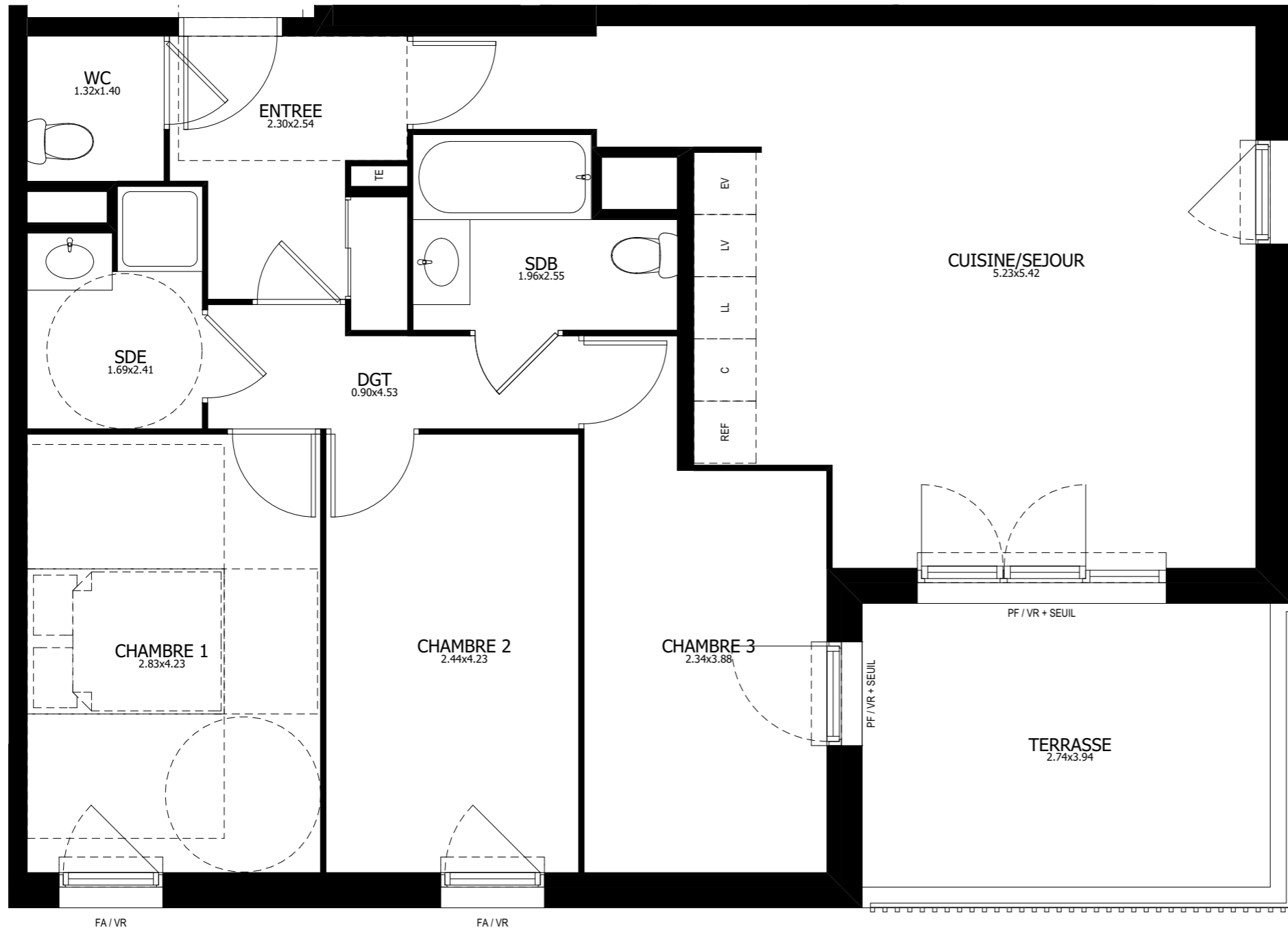
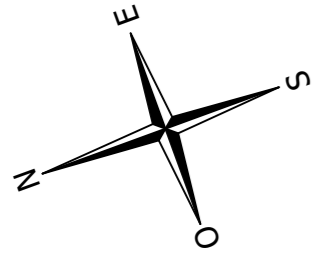


LES TERRASSES DU PARC

VITROLLES



BOULEVARD MARCEL PAGNOL
13127 VITROLLES

Appartement 4 pièces
Lot n° 4.101 PMR

BATIMENT 4 - R+1 PDV PMR

TABLEAU DES SURFACES

(y compris placard)

ENTREE + SEJOUR + CUISINE	35.07M ²
CHAMBRE 1	11.97M ²
CHAMBRE 2	10.32M ²
CHAMBRE 3	10.26M ²
DGT	3.62M ²
SDB	4.14M ²
SDE	3.54M ²
WC	1.85M ²
SURFACE HABITABLE	80.77M²
TERRASSE	10.77M ²
SURFACE TOTALE	91.54M²

LEGENDE

PF	Porte-fenêtre	LL	Lave-linge
F	Fenêtre	LV	Lave-vaisselle
FA	Fenêtre allège vitrée	C	Cuisson
VR	Volet roulant	REF	Réfrigérateur
All.	Allège maçonnée	EV	Evier
	Cloison démontable		
	Tableau électrique		Soffites et faux-plafond

INDICE :

DATE : Février 2017

Des modifications sont susceptibles d'être apportées à ce plan en fonction des nécessités techniques, de la réalisation tant en ce qui concerne les dimensions libres que l'équipement. Les surfaces sont approximatives. Les retombées, soffites, faux plafond, équipements sanitaires ainsi que le calepinage et dimensions des carrelages sont figurés à titre indicatif, et peuvent subir des modifications pour impératif technique. Les appareils ménagers ne sont pas fournis. La hauteur des seuils au droit des porte-fenêtres sur balcons ou terrasses pourra varier de 5 à 35 cm à partir du sol intérieur.

SERIE NOTAIRE