

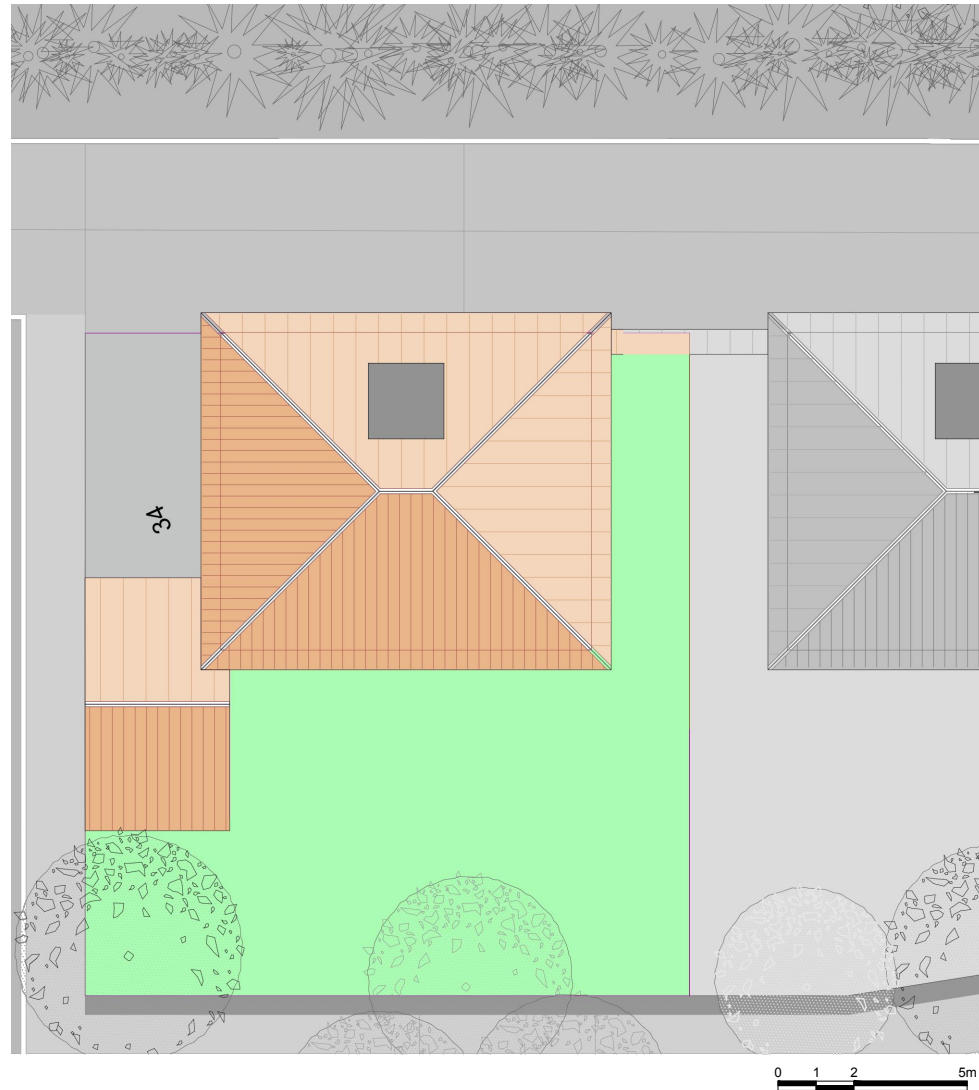
# DOMAINE DES CYPRES

ALLAUCH

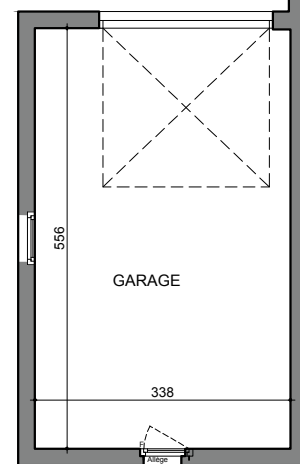
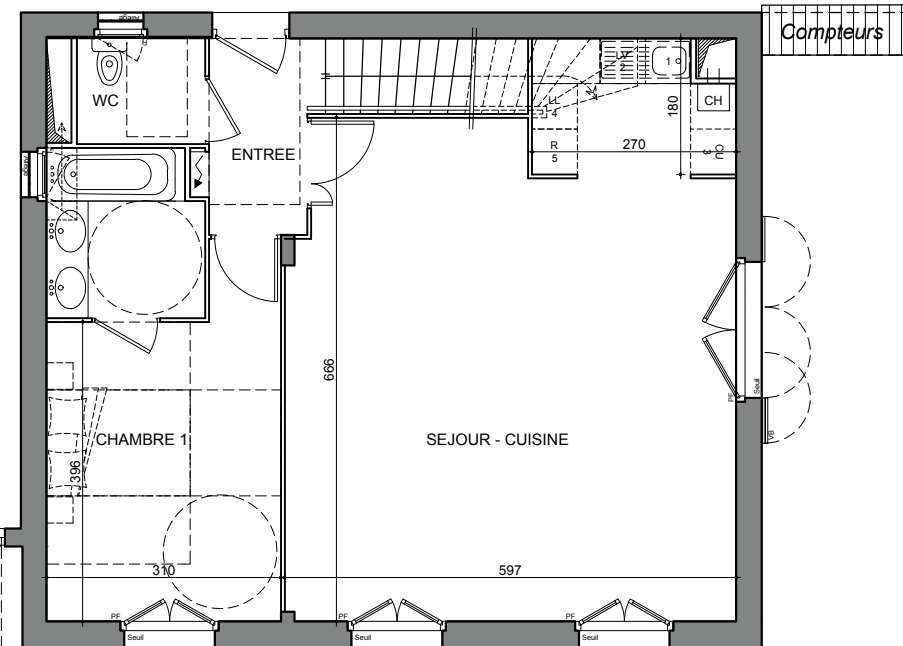
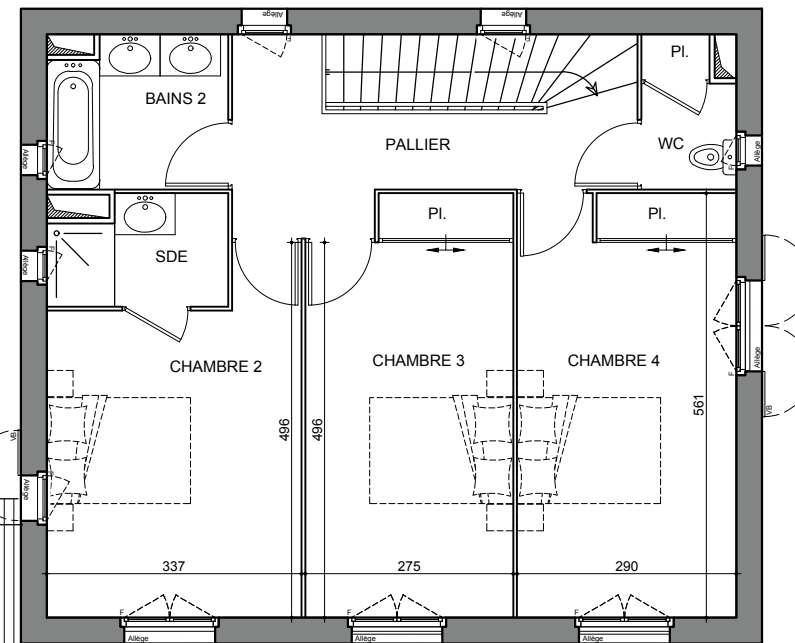
Etage

DEPOT AU RANG DES MINUTES

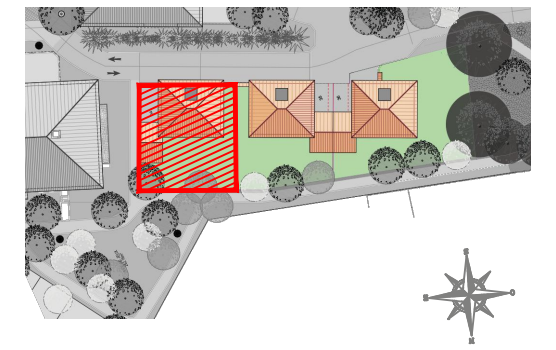
Plan de masse



PLAN PMR COTE



Rez de Chaussée



"LES TOURRES" - 13190 ALLAUCH

Maison 5 PIECES

Lot n° M3

**TABLEAU DES SURFACES**

(placards compris)

RDC	HABITABLE
SEJOUR / CUISINE	41,51 m <sup>2</sup>
ENTREE	3,62 m <sup>2</sup>
CHAMBRE 1	13,32 m <sup>2</sup>
S.d.B 1	4,54 m <sup>2</sup>
WC 1	2,38 m <sup>2</sup>
ETAGE	HABITABLE
CHAMBRE 2	14,51 m <sup>2</sup>
CHAMBRE 3	14,80 m <sup>2</sup>
CHAMBRE 4	16,24 m <sup>2</sup>
Pallier	8,14 m <sup>2</sup>
S.d.B	4,68 m <sup>2</sup>
S.d.E	3,24 m <sup>2</sup>
WC 2	2,34 m <sup>2</sup>
<b>SURFACE HABITABLE</b>	<b>129,32 m<sup>2</sup></b>
GARAGE	18,79 m <sup>2</sup>
JARDIN	148,65 m <sup>2</sup>
STATIONNEMENT EXT.	24,47 m <sup>2</sup>

LEGENDE

PF	Porte-fenêtre	LL	Lave-linge
F	Fenêtre	LV	Lave-vaisselle
FA	Fenêtre allège vitrée	CU	Cuisson
VR	Volet roulant	R	Réfrigérateur
VB	Volet battant	CH	Chaudière
VC	Volet coulissant		

	Tableau électrique		Soffites et faux-plafond
--	--------------------	--	--------------------------

INDICE : 1      DATE : 30/10/2015

Des modifications sont susceptibles d'être apportées à ce plan en fonction des nécessités techniques, de la réalisation tant en ce qui concerne les dimensions libres que l'équipement. Les surfaces sont approximatives. Les retombées, soffites, faux plafond, équipements sanitaires ainsi que le calepinage et dimensions des carrelages sont figurés à titre indicatif, et peuvent subir des modifications pour impératif technique. Les appareils ménagers ne sont pas fournis. La hauteur des seuils au droit des porte-fenêtres sur balcons ou terrasses pourra varier de 5 à 35 cm à partir du sol intérieur.

