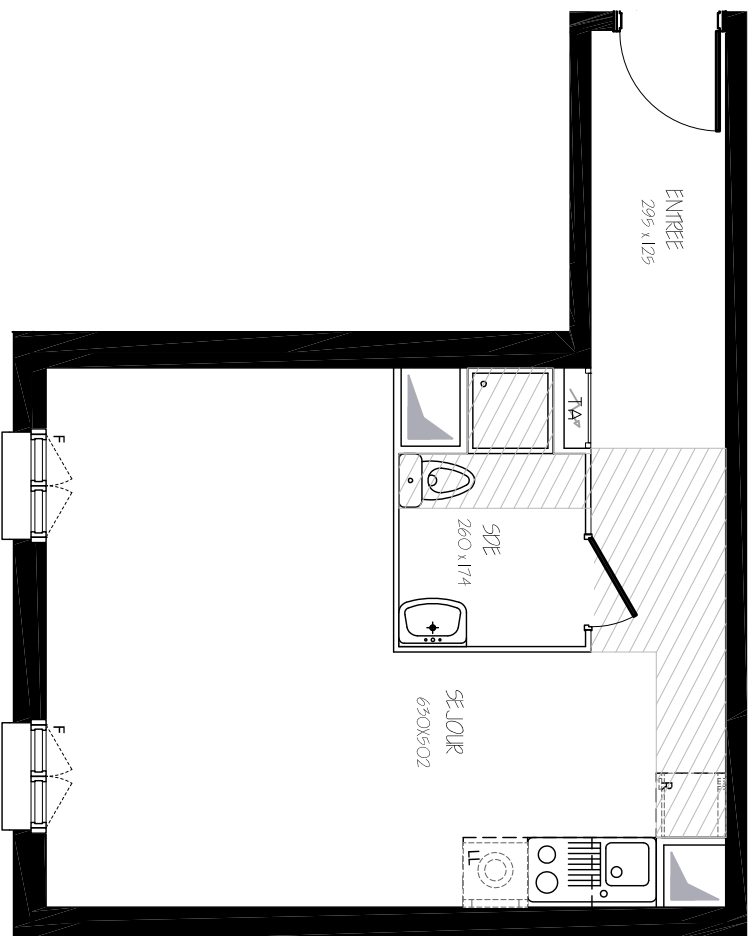
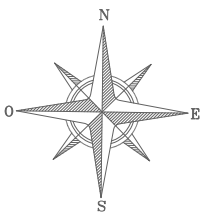
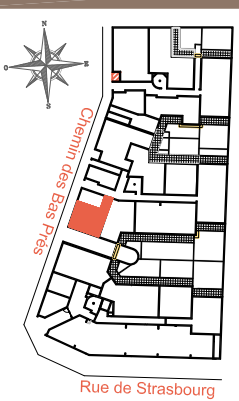


Côté Parc Saint-Denis



**LES NOUVEAUX
CONSTRUCTEURS**



49-51 Rue de Strasbourg
Chemin des Bas Prés
93200 Saint-Denis
Appartement STUDIO
Lot n°C007

Bâtiment C - REZ DE CHAUSSEE

TABLEAU DES SURFACES

ENTREE : 3,72 m²
SEJOUR : 26,85 m²
SALLE D'EAU : 3,77 m²

SURFACE HABITABLE 34,32 m²

TERRASSE : - m²
JARDIN PRIVATIF : - m²

SURFACE TOTALE 34,32 m²

LEGENDE	
PF	Porte-fenêtre
F	Fenêtre
FA	Fenêtre alège vitrée
GC	Garde-corps
	Tableau électrique
	Soffites et faux-plafond
LL	Lavabo
LV	Lave-vaisselle
CU	Cuisson
R	Réfrigérateur

INDICE : B DATE : 26/10/2016

Tous modifications sont susceptibles d'être apportées à ce plan en fonction des nécessités techniques et réglementaires en vigueur. Les surfaces sont indiquées en fonction des dimensions prises au moment de la construction. Les surfaces sont approximatives. Les rebords, soffites, faux-plafond, équipements sanitaires ainsi que le câblage et dimensions des carrelages sont figurés à titre indicatif, et peuvent subir des modifications pour impératif technique. Les appareils ménagers ne sont pas fournis. Les volets roulants sont représentés et seront coordonnés à l'habitat. La hauteur des seuils au droit des porte-fenêtres sur ballons ou terrasses pourra varier de 5 à 35 cm à partir du sol intérieur. La hauteur entre le jardin et la terrasse pourra varier entre 0 et 60 cm. Les jardins ne seront pas desservis par les réseaux d'égouts. Les plans et les coupes ne sont pas contractuels.