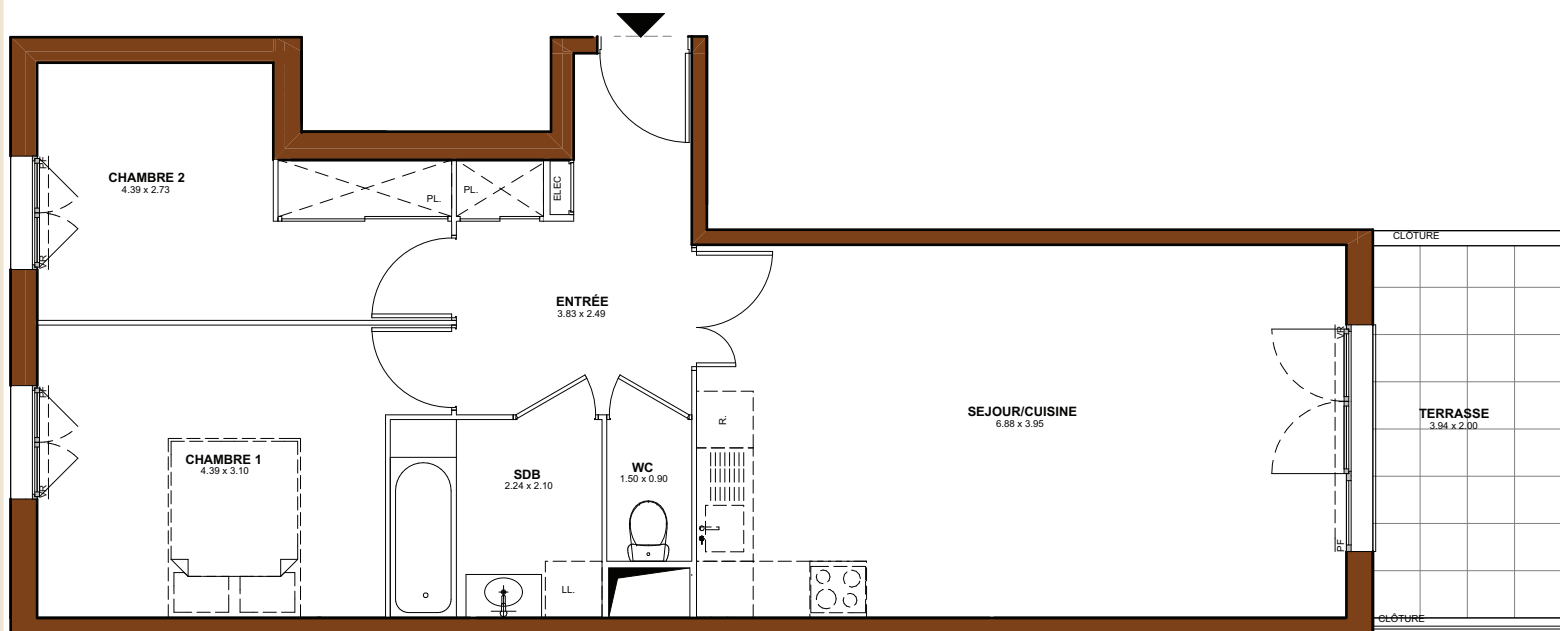
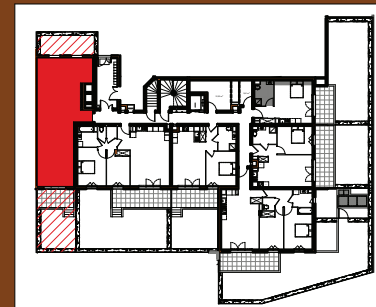


LES HAUTS DE SAINTE-MARGUERITE



 **LES NOUVEAUX
CONSTRUCTEURS**



290, Avenue Sainte Marguerite
06200 NICE

Appartement 3 PIECES
Lot n° A06

BATIMENT A - REZ de CHAUSSEE

TABLEAU DES SURFACES (compris placards)

ENTREE + PLACARD	7,92
SEJOUR/CUISINE	27,17
CHAMBRE 1	12,09
CHAMBRE 2 + PLACARD	9,99
SALLE DE BAIN	4,70
WC	1,35

SURFACE HABITABLE :	63,22 m²
TERRASSE	7,88
JARDIN 1	18,28
JARDIN 2	13,23

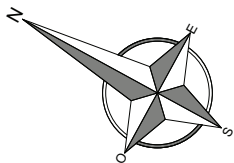
SURFACE TOTALE : **102,61 m²**

LEGENDE

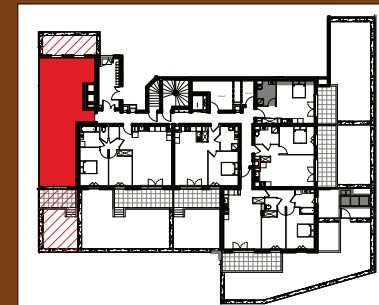
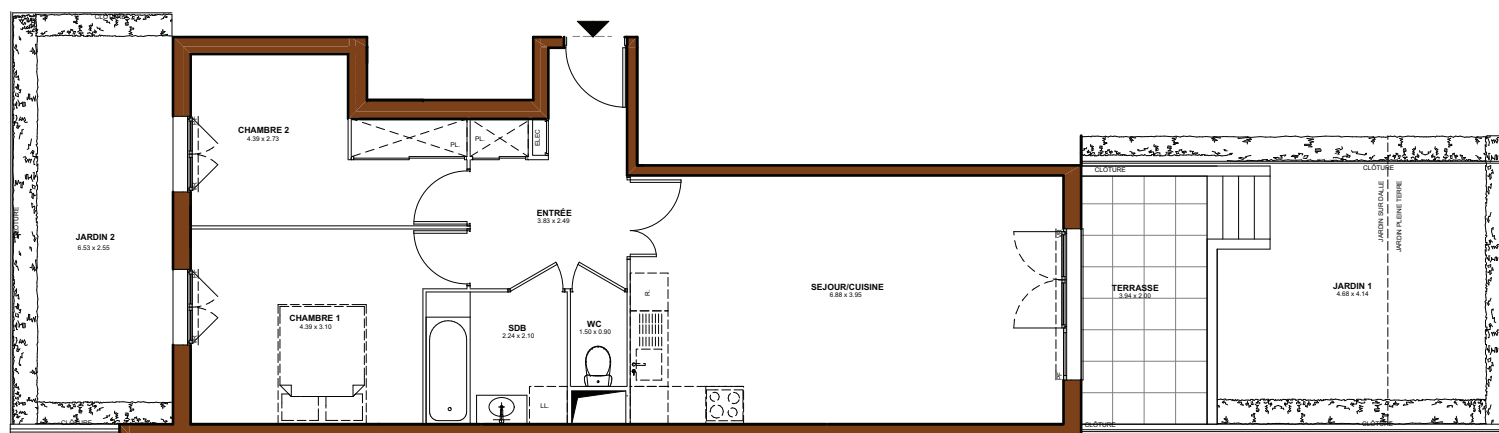
PF	Porte-fenêtre	LL	Lave-linge
F	Fenêtre	LV	Lave-vaisselle
FA	Fenêtre allège vitrée	CU	Cuisson
VR	Volet roulant	R	Réfrigérateur
GC	Garde-corps	CH	Chaudière
ELEC	Tableau électrique		Soffites et faux-plafond

INDICE: 0 DATE: 05/10/2017

Des modifications sont susceptibles d'être apportées à ce plan en fonction des nécessités techniques, de la réalisation tant en ce qui concerne les dimensions libres que l'équipement. Les surfaces sont approximatives. Les retombées, soffites faux-plafond, équipements sanitaires ainsi que le calepinage et dimensions des carrelages sont figurés à titre indicatif, et peuvent subir des modifications pour impératif technique. Les appareils ménagers ne sont pas fournis. Les volets roulants seront prévus conformément à la notice de vente. Les coffres de volet roulant ne sont pas représentés et seront débordants à l'intérieur. La hauteur des seuils au droit des porte-fenêtres sur balcon ou terrasses pourra varier de 5 à 35 cm à partir du sol intérieur. La hauteur entre le jardin et la terrasse pourra varier entre 0 et 60 cm. Les jardins ne seront pas nécessairement plats et pourront comporter des talus et des pentes.



LES HAUTS DE SAINTE-MARGUERITE



290, Avenue Sainte Marguerite
06200 NICE

Appartement 3 PIECES
Lot n° A06

BATIMENT A - REZ de CHAUSSEE

TABLEAU DES SURFACES (compris placards)

ENTREE + PLACARD	7,92
SEJOUR/CUISINE	27,17
CHAMBRE 1	12,09
CHAMBRE 2 + PLACARD	9,99
SALLE DE BAIN	4,70
WC	1,35

SURFACE HABITABLE : 63,22 m²

TERRASSE	7,88
JARDIN 1	18,28
JARDIN 2	13,23

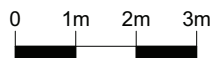
SURFACE TOTALE : 102,61 m²

LEGENDE

PF	Porte-fenêtre	LL	Lave-linge
F	Fenêtre	LV	Lave-vaisselle
FA	Fenêtre allège vitrée	CU	Cuisson
VR	Volet roulant	R	Réfrigérateur
GC	Garde-corps	CH	Chaudière
ELEC	Tableau électrique	XXXX	Soffites et faux-plafond

INDICE: 0 DATE: 05/10/2017

Des modifications sont susceptibles d'être apportées à ce plan en fonction des nécessités techniques, de la réalisation tant en ce qui concerne les dimensions libres que l'équipement. Les surfaces sont approximatives. Les retombées, soffites faux-plafond, équipements sanitaires ainsi que le calepinage et dimensions des carrelages sont figurés à titre indicatif, et peuvent subir des modifications pour impératif technique. Les appareils ménagers ne sont pas fournis. Les volets roulants seront prévus conformément à la notice de vente. Les coffres de volet roulant ne sont pas représentés et seront débordants à l'intérieur. La hauteur des seuils au droit des porte-fenêtres sur balcon ou terrasses pourra varier de 5 à 35 cm à partir du sol intérieur. La hauteur entre le jardin et la terrasse pourra varier entre 0 et 60 cm. Les jardins ne seront pas nécessairement plats et pourront comporter des talus et des pentes.



**LES NOUVEAUX
CONSTRUCTEURS**